

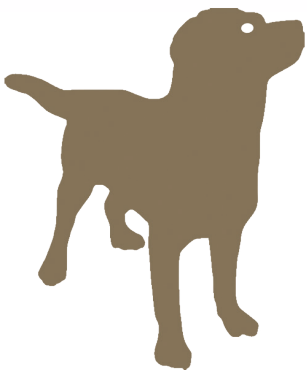
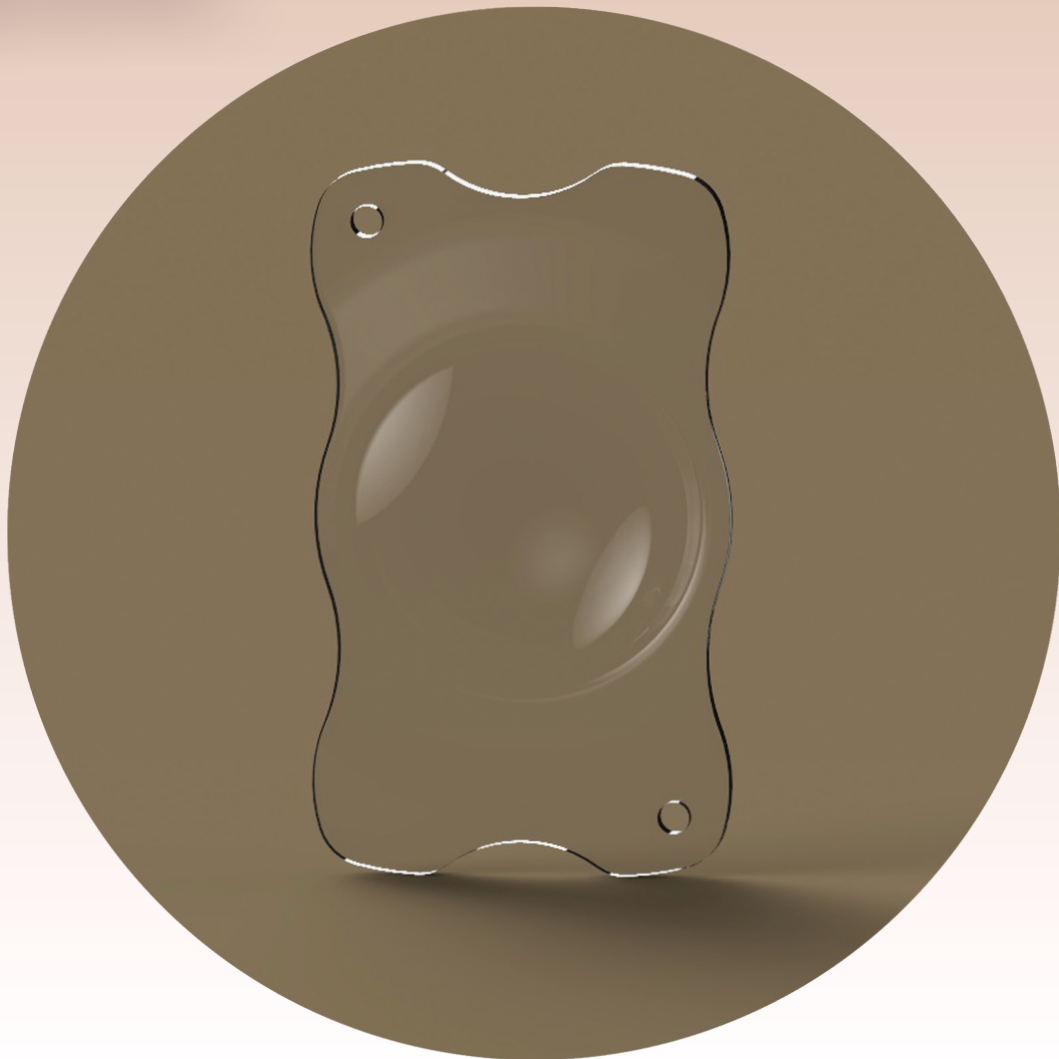
LENTILLE INTRAOCULAIRE À USAGE VÉTÉRINAIRE

LOKI[®] PL

ACRYLIQUE HYDROPHOBE



PRÉCHARGÉ - 3.0 mm



MADE
IN **FRANCE**


Fabricant
d'implants intraoculaires

Cristalens

DÉSIGNATION	SPÉCIFICATIONS TECHNIQUES
Type de lentille	Pour implantation dans le sac capsulaire canin
Diamètre optique	6.50 mm
Diamètre total	12.00 mm - 13.00 mm - 14.00 mm
Forme	Monobloc
Optique	Asphérique sur la surface postérieure Compensation des aberrations de la cornée, biconvexe
Angulation	5°
Matériau	Acrylique hydrophobe
Puissance dioptrique	+41.0D
Indice de réfraction	1.54
Stérilisation	Oxyde d'éthylène
Taille de l'incision conseillée	3.0 mm

16/11/2015 DOC_9_PHOBE



Fabricant
d'implants intraoculaires

Cristalens

12 allée Rosa Luxemburg - BP 50240 Eragny
95615 Cergy Pontoise cedex - France

Tél : + 33 (0) 1 34 32 30 50 - Fax : + 33 (0) 1 34 32 30 60



Cristalens Industrie

4 rue Louis de Broglie - 22300 Lannion - France

Tél : + 33 (0) 2 96 48 92 92 - Fax : + 33 (0) 2 96 48 97 87

www.cristalens.fr